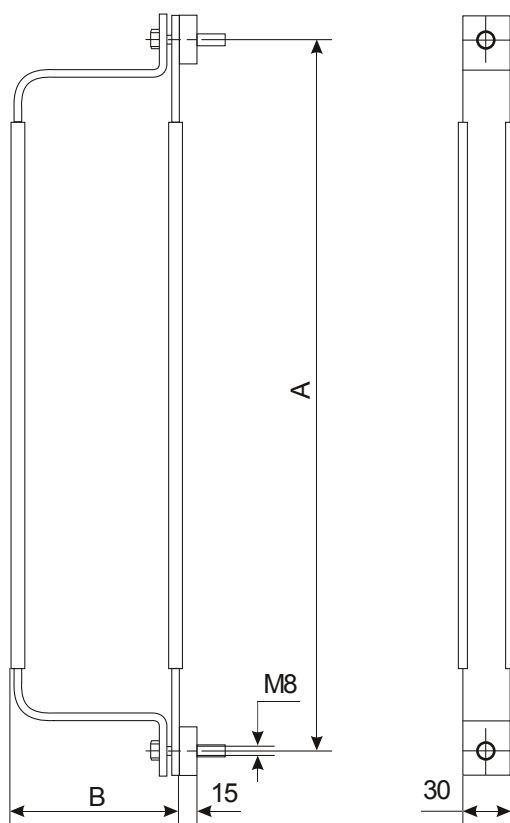
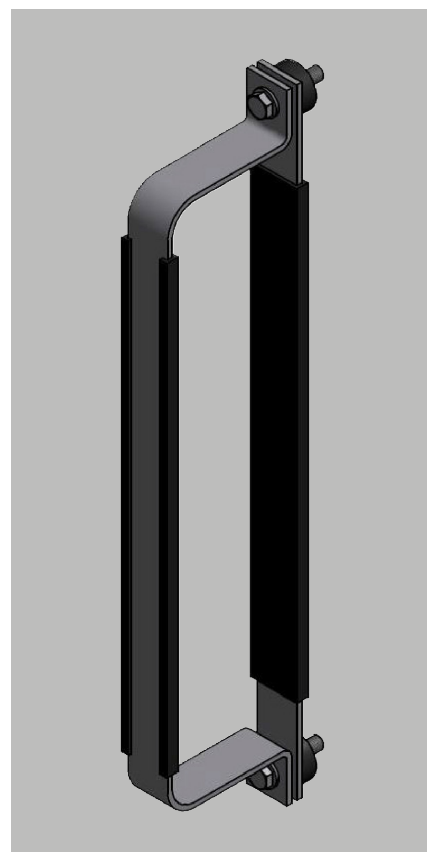


Support de montage mural WMC

Ce type d'équipement de montage permet d'installer un BPHE sur un mur, une base, etc. L'équipement de montage n'est pas affecté par le pack de plaques (PP). Important : les dimensions A et B ne correspondent pas à la taille du BPHE (voir le tableau ci-dessous).

Les accessoires SWEP sont conformes aux mêmes normes exigeantes que celles des fabricants d'échangeurs à plaques brasées. Elles sont fabriquées par des fournisseurs rigoureusement sélectionnés en accord avec les spécifications SWEP. Les matériaux de haute qualité sont sélectionnés avec soin pour leur compatibilité, tandis que leurs géométries adaptées vous permettent de gagner en coût et en temps d'installation. Avec les accessoires SWEP vous avez la certitude que toute l'installation se déroulera sans problème et conformément aux attentes de vos ingénieurs design.

Pour obtenir d'autres informations, veuillez contacter votre représentant SWEP.



| Taille | A (mm) | B (mm) |
|---------|--------|--------|
| 5T | 219 | 90 |
| 8T | 342 | 90 |
| 10T/12 | 319 | 135 |
| 15 | 496 | 90 |
| 16 | 408 | 139 |
| 25T/28 | 554 | 135 |
| 35 | 422 | 259 |
| 56/120T | 554 | 259 |

Matériau

Plaque acier, joint caoutchouc

| Nombre de plaques | Assemblage de la monture requis |
|-------------------|---------------------------------|
| 0 – 60 | 1 Assemblage |
| 61 – 120 | 2 Assemblages |
| 121 – 180 | 3 Assemblages |
| 181 – 240 | 4 Assemblages |
| 241 – 300 | 5 Assemblages |

www.swep.net

SWEP
A DOVER COMPANY